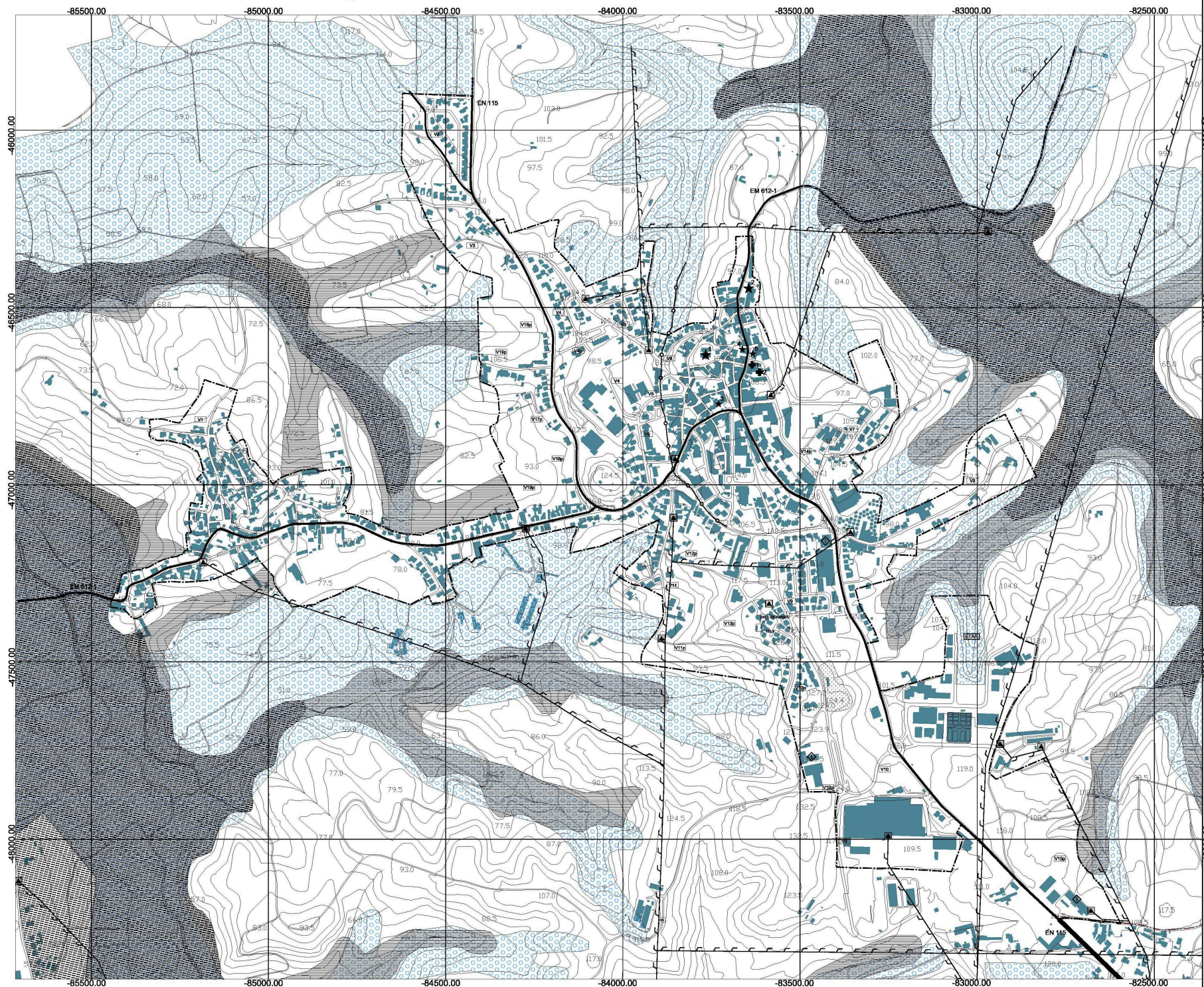


Plano de Urbanização do Cadaval e Adão Lobo



LIMITES

— Limite do Plano de Urbanização do Cadaval e Adão Lobo
 - - - Limite Administrativo Freguesias - CAOP 2015
 "União de Freguesias de Cadaval e São Martinho" e
 "União de Freguesias de Lamas de Cascais"

CONSERVAÇÃO DO PATRIMÓNIO

PATRIMÓNIO NATURAL

Reservas Naturais
 Margens e Zonas Inundáveis
 Áreas de Reserva e Protecção de Solos e de Espécies Vegetais
 Reserva Ecológica Nacional
 Reserva Agrícola Nacional
 Condicionante de Povoações Florestais de Sobrevivência

PATRIMÓNIO EDIFICADO

Imóveis Classificados
 1 Igreja Matriz do Cadaval
 2 Casa da Quinta do Fidalgo

PROTECÇÃO DE INFRA-ESTRUTURAS E EQUIPAMENTOS

INFRA-ESTRUTURAS BÁSICAS

Redes de Esgotos
 — Colectores da Rede de Esgotos
 (ETAR) Estação de Tratamento de Águas Residuais
 Abastecimento de Água
 — Condutas da Rede de Distribuição
 Rede Eléctrica
 — Linhas Eléctricas de Alta Tensão
 Posto de Transformação

INFRA-ESTRUTURAS DE TRANSPORTES E COMUNICAÇÕES

Estações Nacionais
 — Estradas Nacionais
 Vias Municipais
 — Estradas e Caminhos Municipais

EQUIPAMENTOS

Edifícios Especiais
 1 Escola Primária do Cadaval
 2 Escola Primária de Adão Lobo
 3 Escola Secundária do Cadaval
 4 Escola Preparatória do Cadaval
 Equipamentos de Saúde
 1 Hospital Concelho
 2 Centro de Saúde
 Estabelecimentos Industriais
 Estabelecimentos Industriais

CARTOGRAFIA
 - Entidade Proprietária: Município do Cadaval
 - Entidade Produzidora: IGP Portugal, Lda e Infoportugal - Sistemas de Informação e Cartografia S.A.
 - Série Cartográfica: SCH10K
 - Sistema de Coordenadas: Sistema de Referência PT-TM62UTRS89 e referências verticais 6 o Datum Altimétrico de Cascais Helmer 38
 - Número do Processo de Homologação: 345
 - Data da Homologação: 27 de Janeiro de 2017
 - Escala Posicional Planimétrica: 1:50m
 - Escala Posicional Altimétrica: 1:20m
 - Precisão Posicional Normal: 1:50m

Câmara Municipal do Cadaval
 Plano de Urbanização do Cadaval e Adão Lobo
 Alteração
 Julho 2017

PLANTA DE CONDICIONANTES
 ESCALA 1:5000

2